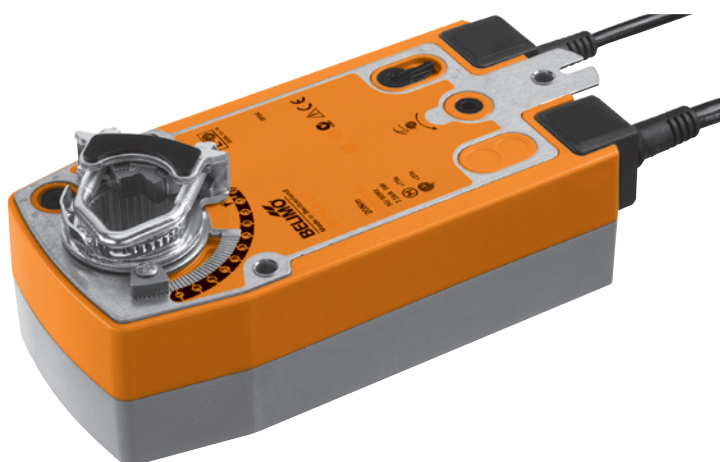


Veerteruggaandrijving voor het verstellen van luchtkleppen met een veiligheidsfunctie in klimaatinstallaties

- Luchtkleppen tot ca. 4 m²
- Draaimoment 20 Nm
- Voedingsspanning AC/DC 24 V
- Aansturing: open-dicht
- Twee geïntegreerde hulpschakelaars


Technische gegevens

Elektrische gegevens	Voedingsspanning	AC 24 V 50/60 Hz / DC 24 V	
	Funciebereik	AC 19,2 ... 28,8 V / DC 21,6 ... 28,8 V	
	Verbruik	In bedrijf	5 W @ nominaal moment
		Ruststand	2,5 W
		Dimensionering	7,5 VA
Hulpschakelaar	2 x EPU, 1 mA ... 3 (0,5) A, AC 250 V \square (1 x vast 10% / 1 x instelbaar 10 ... 90%)		
Aansluiting	Motor	Kabel 1 m, 2 x 0,75 mm ²	
	Hulpschakelaar	Kabel 1 m, 6 x 0,75 mm ²	
Mechanische gegevens	Draaimoment	Motor	Min. 20 Nm @ nominale spanning
		Veerteruggang	Min. 20 Nm
	Draaizin	Naar keuze door montage L / R	
	Handverstelling	Via handbediening en vergrendelingschakelaar	
	Draaihoek	Max. 95° \leftrightarrow	
	Looptijd	Motor	≤ 75 s (0 ... 20 Nm)
		Veerteruggang	≤ 20 s @ -20 ... 50°C / max. 60 s @ -30°C
	Geluidsniveau	Motor	≤ 45 dB (A)
		Veerteruggang	≤ 62 dB (A)
	Levensduur	Min. 60.000 veerteruggangen	
Standaanwijzing	Mechanisch		
Veiligheid	Beschermingsklasse	III veiligheidslaagspanning / UL Class 2 Supply	
	Beschermingsgraad	IP54	
		NEMA2, UL Enclosure type 2	
	EMC	Volgens CE 2004/108/EG	
Laagspanningsrichtlijn	Volgens CE 2006/95/EG		
Certificering	cULus volgens UL 60730-1A en UL 60730-2-14 en CAN/CSA E60730-1:02 getest volgens IEC/EN 60730-1 en IEC/EN 60730-2-14		
Werking	Type 1.AA.B		
Stootspanning	Aandrijving	0,8 kV	
	Hulpschakelaar	2,5 kV	
Vervuilingsgraad omgeving	3		
Omgevingstemperatuur	30 ... +50°C		
Opslagtemperatuur	40 ... +80°C		
Omgevingsvochtigheid	95% r.v., niet condenserend		
Onderhoud	Onderhoudsvrij		
Afmetingen / gewicht	Afmetingen	Zie «afmetingen» op pagina 3	
	Gewicht	Ca.2,0 kg	

Veiligheidsaanwijzing



- De aandrijving mag niet voor toepassingen buiten het gespecificeerde inzet-bereik, in het bijzonder niet in vliegtuigen en dergelijke, gebruikt worden.
- De montage dient door deskundigen te geschieden. Bij montage dient de bijbehorende gebruiksaanwijzing te worden opgevolgd.
- Het apparaat mag alleen door de fabrikant worden geopend. De aandrijving bevat geen onderdelen, die door de gebruiker uitwisselbaar of repareerbaar zijn.
- De kabel mag niet van het apparaat verwijderd worden.
- Bij het bepalen van het benodigde Draaimoment van luchtkleppen moeten de gegevens van de kleppenfabrikant (oppervlakte, constructie en inbouwplaats) en de luchttechnische voorwaarden in acht worden genomen.
- Het apparaat bevat elektrische en elektronische componenten en mag niet als huisvuil verwijderd worden. De plaatselijk geldende actuele wetgeving dient in acht te worden genomen.

Productkenmerken

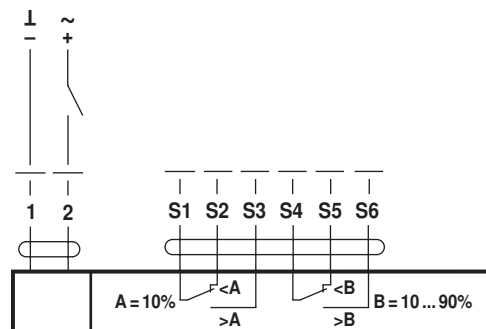
Werking	De aandrijving brengt de klep onder het gelijktijdig spannen van een veer in de bedrijfsstand. Door het onderbreken van de voedingsspanning wordt de klep door de opgeslagen veerenergie in de veiligheidsstand gebracht.
Eenvoudige directe montage	Eenvoudige directe montage op de klepas met universele klembok, beveiliging tegen verdraaien met meegeleverde verdraai-beveiliging.
Handverstelling	Handbediening van de aandrijving geschiedt met de handzwengel, vergrendelen met de vergrendelingsschakelaar in elke gewenste stand. Ontgrendelen geschiedt handmatig of automatisch door het aansluiten van de voedingsspanning.
Instelbare draaihoek	Instelbare draaihoek met mechanische aanslag.
Hoge bedrijfszekerheid	De aandrijving is overbelastingsbeveiligd, heeft geen eindschakelaars nodig en blijft bij de aanslag automatisch staan.
Flexibele signalisatie:	De aandrijving heeft de beschikking over een instelbare en een vast ingestelde hulpschakelaar. Daarmee kan over een draaihoek van 10% resp. 10 ... 90% gesignaleerd worden

Elektrische installatie

Aansluitschema

Opmerkingen

- Aansluiting via veiligheidstransformator.
- Parallelaansluiting meerdere aandrijvingen mogelijk. Vermogen in acht nemen.



Toebehoren






	Beschrijving	Datablad
Elektrisch toebehoren	Hulpschakelaar S..A..	T2 - S..A..
	Terugkoppelpotentiometer P..A..	T2 - P..A..
Mechanisch toebehoren	Diverse toebehoren (klembokken, asverlengingen enz.)	T2 - Z-SF..A..

Afmetingen [mm]

Maatschetsen





Variant 1a:

¾"-klembok (met inlegdeel) EU standaard

Klepas	Lengte			
	≥85	10...22	10	14...25,4
	≥15			





Variant 1b:

1"-klembok (zonder inlegdeel) EU standaard

Klepas	Lengte		
	≥85	19...25,4	12...18
	≥15	(26,7)	

Variant 2:

½"-klembok (optioneel via configuratie)

Klepas	Lengte		
	≥85	10...19	14...20
	≥15		

